

13^η Επιστημονική Διημερίδα του Ιδρύματος Τεχνολογίας & Έρευνας

15 – 17 Ιουλίου 2022

Υπό την Αιγίδα της Α.Ε. του Προέδρου της Δημοκρατίας
Κυρίας Κατερίνας Σακελλαροπούλου



Καλώς ήρθατε στη 13^η Επιστημονική Διημερίδα του ΙΤΕ!

<http://www.forth.gr/>



ΙΤΕ

ΙΔΡΥΜΑ ΤΕΧΝΟΛΟΓΙΑΣ ΚΑΙ ΕΡΕΥΝΑΣ

Νεκτάριος Ταβερναράκης

Πρόεδρος του Διοικητικού Συμβουλίου

Ινστιτούτο Μοριακής Βιολογίας και Βιοτεχνολογίας, Ίδρυμα Τεχνολογίας και Έρευνας
Ιατρική Σχολή, Πανεπιστήμιο Κρήτης

Το ΙΤΕ με δυο λόγια

Ένα δημόσιο Ερευνητικό Κέντρο που αποτελεί περιβάλλον προώθησης Γνώσης και Καινοτομίας

- **Στοχευμένη Επιστημονική Έρευνα**
 - ✓ Επιλεγμένοι στρατηγικοί τομείς υψηλής προστιθέμενης αξίας
- **Κατάρτιση και μάθηση**
 - ✓ Υψηλά εξειδικευμένο ανθρώπινο δυναμικό
 - ✓ Στενή συνεργασία με Πανεπιστήμια
- **Αξιοποίηση ερευνητικού αποτελέσματος**
 - ✓ Η Γνώση και η Καινοτομία ως μοχλοί Οικονομικής Ανάπτυξης

➤ Έμφαση στην Αριστεία

ΙΤΕ – Ορόσημα

Ερευνητικό Κέντρο Κρήτης (ΕΚΕΚ), Ηράκλειο

Ινστιτούτο Ηλεκτρονικής Δομής και Λείζερ (ΙΗΔΛ)

Ινστιτούτο Μοριακής Βιολογίας και Βιοτεχνολογίας (ΙΜΒΒ)

Ινστιτούτο Πληροφορικής (ΙΠ)

Ινστιτούτο Υπολογιστικών Μαθηματικών (ΙΥΜ), Ηράκλειο

Ινστιτούτο Μεσογειακών Σπουδών (ΙΜΣ), Ρέθυμνο

Ίδρυμα Τεχνολογίας και Έρευνας (ΙΤΕ)

Ινστιτούτο Επιστημών Χημικής Μηχανικής (ΙΕΧΜΗ), Πάτρα

Επιστημονικό και Τεχνολογικό Πάρκο Κρήτης (ΕΤΕΠ), Ηράκλειο

Ινστιτούτο Βιοϊατρικών Ερευνών (ΙΒΕ), Ιωάννινα

Επανάδρυση

Ινστιτούτο Αστροφυσικής (ΙΑ), Ηράκλειο

1983

1985

1987

1993

2002

2018

2019

2021

1984

1986

1991

Δίκτυο ΠΡΑΞΗ

Αστεροσκοπείο Σκίνακα, Ρέθυμνο

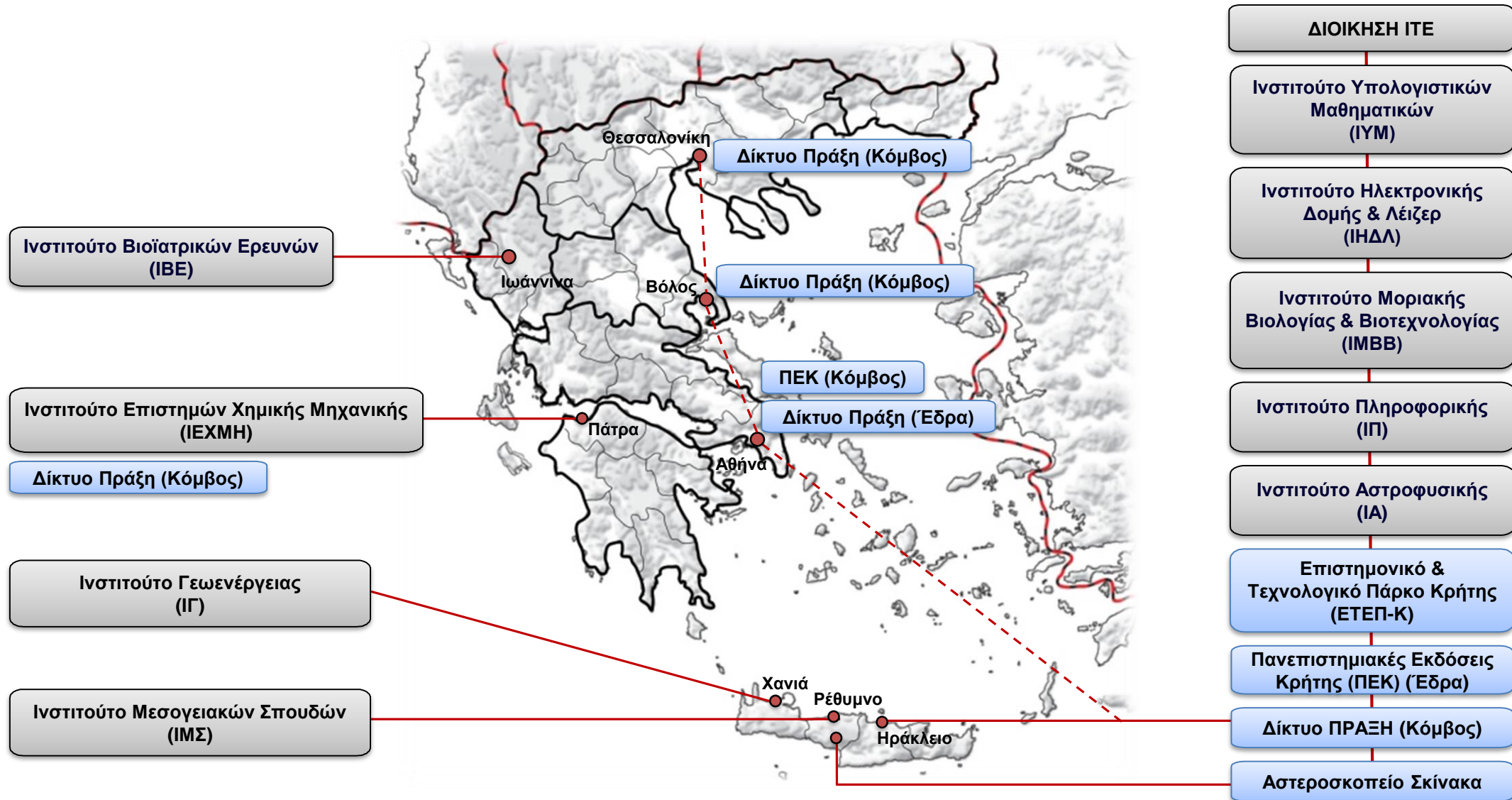
Ινστιτούτο Βιοϊατρικών Ερευνών (ΙΒΕ), Ιωάννινα

Ένταξη

Πανεπιστημιακές Εκδόσεις Κρήτης (ΠΕΚ)

Ινστιτούτο Γεωενέργειας (ΙΓ), Χανιά

Το ΙΤΕ ανά την Ελλάδα



Το ΙΤΕ σε αριθμούς

- **9** Ερευνητικά Ινστιτούτα
- **3** Μονάδες (Πανεπιστημιακές Εκδόσεις Κρήτης, Δίκτυο ΠΡΑΞΗ, ΕΤΕΠ)
- **1** Αστεροσκοπείο (Σκίνακας)
- **155** Ερευνητικές Ομάδες
- **114** Ερευνητές
- **154** Συνεργαζόμενα Μέλη ΔΕΠ
- **690** Εξειδικευμένοι Επιστήμονες, Τεχνικό Διοικητικό & Βοηθητικό Προσωπικό
- **567** Ενεργά Ερευνητικά Έργα
- **203** Active EU Grants
- **35** Προγράμματα ERC *συνολική χρηματοδότηση >39,3 εκατ.€*
- **170** Έργα Marie-Curie
- **607** Υποτροφίες

Ερευνητικά Πεδία

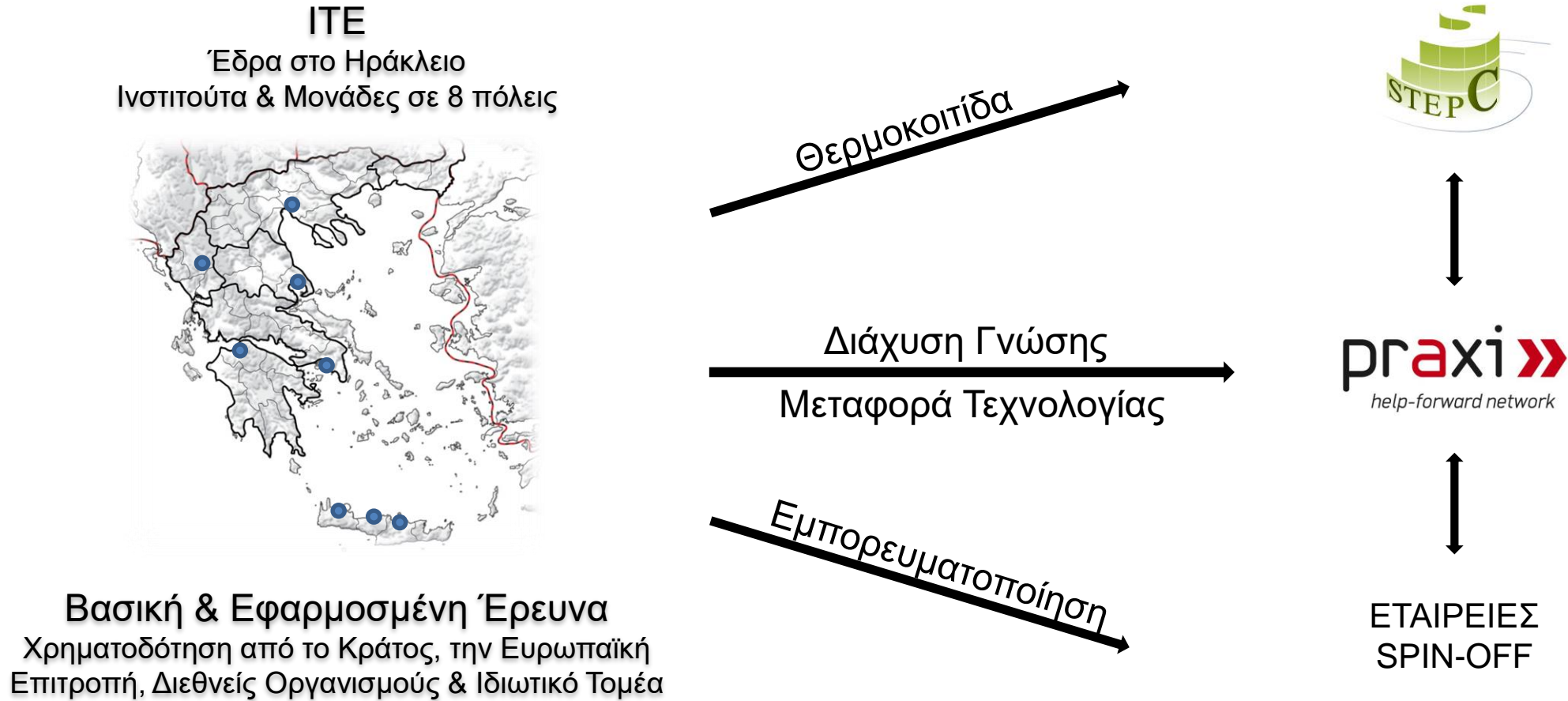
- ✓ Αστροφυσική και Αστρονομία
- ✓ Βιολογία Συστημάτων
- ✓ Βιοϊατρική
- ✓ Βιοτεχνολογία
- ✓ Βιοπληροφορική
- ✓ Ενέργεια, Περιβάλλον
- ✓ Επιστήμες Χημικής Μηχανικής
- ✓ Εφαρμοσμένα & Υπολογιστικά Μαθηματικά
- ✓ Ιατρική Ακριβείας
- ✓ Κοινωνικές & Ανθρωπιστικές Επιστήμες
- ✓ Λέιζερ & Φωτονική
- ✓ Μικροηλεκτρονική
- ✓ Μοριακή Βιολογία & Γενετική
- ✓ Πληροφορική
- ✓ Προηγμένα Υλικά & Νανοτεχνολογία
- ✓ Ρομποτική
- ✓ Τηλεπικοινωνίες

Το ΙΤΕ σήμερα:

Ένα Ερευνητικό Κέντρο Επιστημονικής και Τεχνολογικής Αριστείας

- Κατατάσσεται 1^ο μεταξύ των Ερευνητικών Κέντρων της Ελλάδας, σε όλες τις συγκριτικές αξιολογήσεις που διενεργήθηκαν από διεθνείς επιτροπές τα τελευταία 20 έτη
- Κατατάσσεται 1^ο, από την Ευρωπαϊκή Επιτροπή, μεταξύ όλων των Ελληνικών Ερευνητικών Ιδρυμάτων και Πανεπιστημίων
- Κατατάσσεται 1^ο μεταξύ των ερευνητικών φορέων της Ελλάδας σε διεθνείς κατατάξεις ερευνητικών κέντρων (Nature INDEX, Ranking Web of Research Centers)
- Ερευνητικές εγκαταστάσεις τεχνολογίας αιχμής και υψηλής στάθμης εξειδίκευση (Ευρωπαϊκή Ερευνητική Μονάδα Λείζερ, Πολυμερών, Πολιτιστικής Κληρονομιάς & Μονάδες Γονιδιωματικής)
- Οι ερευνητές του ΙΤΕ έχουν εξασφαλίσει εξαιρετικά ανταγωνιστικές χρηματοδοτήσεις:
35 Προγράμματα *ERC* συνολικού ύψους **>39.3** Μ€,
170 Βραβεία *Marie-Curie* και πολλές άλλες διεθνείς διακρίσεις

Το Μοντέλο του ΙΤΕ για Μεταφορά & Αξιοποίηση Τεχνολογίας



Συνεργασία με Εθνικές και Διεθνείς Εταιρείες

Άνω των 100 καταχωρημένων διπλωμάτων ευρεσιτεχνίας

Επιστημονικό Τεχνολογικό Πάρκο Κρήτης (ΕΤΕΠ-Κ)

Ιστορικό

Εταιρεία Διαχείρισης: Ίδρυση Δεκ. 1993

Δημιουργία κτιρίων ΕΤΕΠ-Κ από το ΙΤΕ: 1995-1998

Στόχοι:

- Προώθηση και αξιοποίηση ερευνητικών αποτελεσμάτων από το ΙΤΕ και άλλους ακαδημαϊκούς και ερευνητικούς φορείς της Κρήτης, συνεισφέροντας στην ανάπτυξη της περιφέρειας για τη δημιουργία ενός τρίτου αναπτυξιακού πόλου, πέραν του πρωτογενούς τομέα και του τουρισμού.
- Υποστήριξη καινοτόμων επιχειρήσεων για εγκατάσταση στο Πάρκο ώστε να αποτελέσουν φορείς μεταφοράς τεχνολογίας.
- Δημιουργία ενός Κέντρου Μάθησης, ιδιαίτερα για στελέχη επιχειρήσεων.
- Συνεισφορά στην τοπική και περιφερειακή ανάπτυξη μέσα από συνεργασίες με τοπικούς και περιφερειακούς φορείς.



Επιστημονικό Τεχνολογικό Πάρκο Κρήτης (ΕΤΕΠ-Κ)

ΔΡΑΣΕΙΣ ΣΤΗΡΙΞΗΣ ΕΠΙΧΕΙΡΗΜΑΤΙΚΟΤΗΤΑΣ

ΑΚΑΔΗΜΑΪΚΗ ΕΠΙΧΕΙΡΗΜΑΤΙΚΟΤΗΤΑ

UNISTEP & UNISTEP+ Projects (2004-2008)

Συνεργασία με ακαδημαϊκά ιδρύματα της Κρήτης, κατάρτιση 80 φοιτητών δημιουργία startups

PREMIO, www.premio-project.eu (2008-2009)

Πλατφόρμα online training δημιουργία startups, συνεργασία με Πανεπιστήμια

ΝΕΑΝΙΚΗ ΕΠΙΧΕΙΡΗΜΑΤΙΚΟΤΗΤΑ

ENTER, www.enter-project.eu (2008-2009)

Πλατφόρμα online training δημιουργία startups, συνεργασία με Επιμελητήρια

ERASMUS FOR YOUNG ENTREPRENEURS (www.Erasmus-entrepreneurs.eu) (2009-2021)

Υποστήριξη νέων επιχειρηματιών για μετακίνηση σε άλλη χώρα για 1-6 μήνες δίπλα σε ώριμους επιχειρηματίες

MENTORING NEW ENTREPRENEURS

MESUP Project: Mentoring start-ups (www.cycrete-mentor.eu) (2012-2014)

Πλατφόρμα online training, συνεργασία με τη Θερμοκοιτίδα του Πανεπιστημίου Κύπρου

ENTERPRISE+ Project (2014-2016) & JOB DEVELOPER Project (2015-2018)

Κατάρτιση και μέντορινγκ νέων επιχειρηματιών

MENTECH (2018-2020)

Κατάρτιση Μεντόρων για τεχνο-επιχειρηματίες



Αποστολή του Δικτύου ΠΡΑΞΗ είναι να καταστήσει τις ελληνικές επιχειρήσεις και τα εργαστήρια πιο ανταγωνιστικά μέσω:

- » της σύνδεσης έρευνας και βιομηχανίας
- » της προώθησης της καινοτομίας & της επιχειρηματικότητας
- » της παροχής υπηρεσιών υψηλής προστιθέμενης αξίας

Ρόλοι & Δράσεις

Technology Transfer



Λειτουργεί το Γραφείο Μεταφοράς Τεχνολογίας του Ιδρύματος Τεχνολογίας και Έρευνας

Technology Transfer



Μέλος του δικτύου γραφείων μεταφοράς τεχνολογίας των μεγαλύτερων ερευνητικών οργανισμών της Ευρώπης - European Technology Transfer Offices Circle

Business Innovation



Μέλος του Enterprise Europe Network και συντονιστής του ελληνικού δικτύου Enterprise Europe Network - Hellas

Research Technology



Εθνικό Σημείο Επαφής για τα Προγράμματα Πλαίσιο της Ευρωπαϊκής Ένωσης για την Έρευνα και Τεχνολογική Ανάπτυξη (Ορίζοντας 2020)

Technology Innovation



Συντονιστής του κόμβου τεχνολογικής συνεργασίας μεταξύ Ευρώπης και Ασίας: ASEM – Cooperation Centre for Science, Technology & Innovation - CCST

Foresight Research



Σύσταση Ερευνητικής Έδρας υπό την αιγίδα της UNESCO με αντικείμενο την «Έρευνα για το Μέλλον»

Εταιρείες Τεχνοβλαστοί του ΙΤΕ

Minos
BioSystems





Οι Πανεπιστημιακές Εκδόσεις Κρήτης ιδρύθηκαν το 1984 στο ΙΤΕ, με αρχική δωρεά της Παγκρητικής Ενώσεως Αμερικής, και είναι μη κερδοσκοπικός και αυτοχρηματοδοτούμενος εκδοτικός και μορφωτικός οργανισμός. Εκδίδουν βιβλία για τον φοιτητή, τον επιστήμονα και τον πολίτη, δραστηριοποιούμενες στους χώρους των Θετικών, των Ανθρωπιστικών, των Ιστορικών και Κοινωνικών επιστημών καθώς και των Τεχνών, ενώ από το 2015 παρέχουν δωρεάν διαδικτυακή εκπαίδευση μέσω του προγράμματος “Mathesis”.

Στόχοι τους είναι:

- Η δημιουργία μιας **υψηλής ποιότητας επιστημονικής βιβλιογραφίας** στις θετικές επιστήμες, τόσο με μεταφρασμένα όσο και με πρωτότυπα βιβλία, και η καλλιέργεια της ελληνικής γλώσσας στην επιστημονική και τεχνολογική ορολογία.
- Η παροχή εκδοτικής στέγης στην **πρωτότυπη επιστημονική έρευνα** των κοινωνικών και ανθρωπιστικών επιστημών, και η έκδοση βιβλίων υποδομής για την έρευνα και την εκπαίδευση.
- Η **διάδοση των επιστημονικών ιδεών και του ήθους της επιστημονικής μεθόδου**, με βιβλία εκλαΐκευσης για το ευρύ κοινό, και η **έγκυρη πληροφόρηση** σε θέματα που απασχολούν τον μέσο πολίτη.
- Η **δωρεάν παροχή διαδικτυακών μαθημάτων στο ευρύ κοινό** από διακεκριμένους διδάσκοντες μέσω του “Mathesis”.

Τα αποτελέσματα σε αριθμούς, 38 χρόνια μετά... (1984-2022)

- **>2,5 εκατομμύρια βιβλία** των ΠΕΚ έχουν φτάσει μέχρι σήμερα στους αναγνώστες τους, είτε ως πανεπιστημιακά συγγράμματα είτε μέσω των βιβλιοπωλείων.
- Ετήσιες πωλήσεις: **~140.000 αντίτυπα**.
- Ετήσια ίδια έσοδα από πωλήσεις βιβλίων: **~3 εκατομμύρια ευρώ (=100% αυτοχρηματοδοτούμενες)**.
- Κυκλοφορούν ήδη **~830 τίτλοι**, και άλλοι **180 ετοιμάζονται** για τα επόμενα χρόνια.
- Ετήσια εκδοτική παραγωγή: **~45 νέοι τίτλοι**, και **διαρκείς ανατυπώσεις ~100 παλαιότερων τίτλων**.
- Τα βιβλία των ΠΕΚ χρησιμοποιούνται κάθε χρόνο ως βασικά εγχειρίδια σε περισσότερα από **2.300 πανεπιστημιακά μαθήματα** σχεδόν σε όλα τα ΑΕΙ της χώρας.
- **27 βραβεία και διακρίσεις** από επιστημονικές εταιρείες και οργανισμούς.
- **~200 δημοσιεύματα** ετησίως στον έντυπο εθνικό Τύπο, με βιβλιοκριτικές, βιβλιοπαρουσιάσεις ή συζητήσεις με αφορμή βιβλία τους.
- **51 διαδικτυακά μαθήματα**, δωρεάν για όλους, από το Κέντρο Ανοικτών Διαδικτυακών Μαθημάτων “Mathesis”.
- **>100.000 εγγραφέντες** στα διαδικτυακά μαθήματα του “Mathesis”, στα έξι πρώτα χρόνια της λειτουργίας του (2015-2021), με 60.000 επιτυχείς ολοκληρώσεις μαθημάτων!



Το εργαστήριο Αρχαίου DNA του ΙΤΕ

Ερευνητικά Ενδιαφέροντα

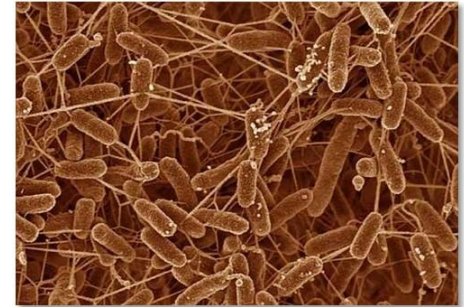
Διερεύνηση καταγωγής/μετακίνησης/εξέλιξης ανθρώπινων πληθυσμών

Γενετική ταυτοποίηση ανθρώπων του παρελθόντος και προσδιορισμός φαινοτύπου

10 mm | Ανασύσταση της εξελικτικής ιστορίας ζώων και μοριακή αναγνώριση είδους

Εξιχνίαση των διατροφικών συνηθειών του παρελθόντος

Ανίχνευση αρχαίων παθογόνων

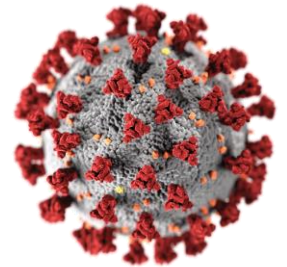




ΙΔΡΥΜΑ ΤΕΧΝΟΛΟΓΙΑΣ ΚΑΙ ΕΡΕΥΝΑΣ

Συμμετοχή και στα 4 Εθνικά Δίκτυα Ιατρικής Ακριβείας

ΕΘΝΙΚΟ
ΔΙΚΤΥΟ **ΙΑΤΡΙΚΗΣ
ΑΚΡΙΒΕΙΑΣ**
Ο Γ Κ Ο Λ Ο Γ Ι Α



COVID-19

Συντονιστής του Δικτύου Έρευνας Γενετικών Νευροεκφυλιστικών Παθήσεων

Δημιουργία ειδικού Κόμβου Ιατρικής Ακριβείας στο ΙΤΕ

ΓΓΕΚ
ΓΕΝΙΚΗ ΓΡΑΜΜΑΤΕΙΑ
ΕΡΕΥΝΑΣ ΚΑΙ ΚΑΙΝΟΤΟΜΙΑΣ



ΕΛΛΗΝΙΚΗ ΔΗΜΟΚΡΑΤΙΑ
ΥΠΟΥΡΓΕΙΟ
ΑΝΑΠΤΥΞΗΣ ΚΑΙ ΕΠΕΝΔΥΣΕΩΝ

Εθνικό Δίκτυο Ιατρικής Ακριβείας στην Ογκολογία



ΕΛΛΗΝΙΚΗ ΔΗΜΟΚΡΑΤΙΑ
ΥΠΟΥΡΓΕΙΟ
ΑΝΑΠΤΥΞΗΣ ΚΑΙ ΕΠΕΝΔΥΣΕΩΝ

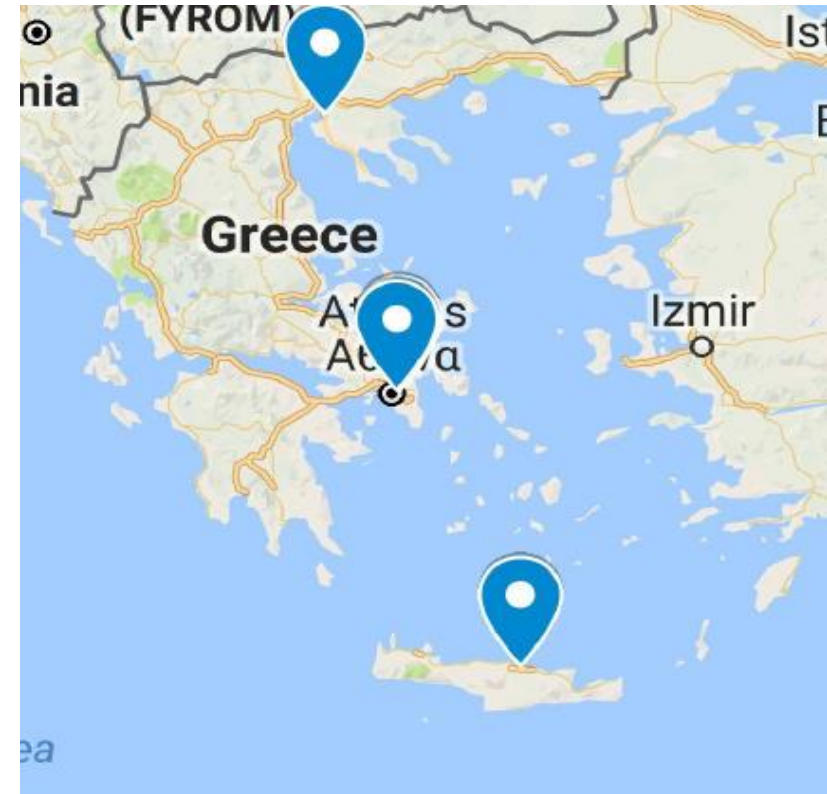
ΓΓΕΚ

ΓΕΝΙΚΗ ΓΡΑΜΜΑΤΕΙΑ
ΕΡΕΥΝΑΣ ΚΑΙ ΚΑΙΝΟΤΟΜΙΑΣ



ΥΠΟΥΡΓΕΙΟ ΥΓΕΙΑΣ

- **1 Μονάδα στο Ηράκλειο (ΙΤΕ)**
- 1 Μονάδα στη Θεσσαλονίκη (ΕΚΕΤΑ)
- 2 Μονάδες στην Αθήνα
(Δημόκριτος–ΕΙΕ-Φλέμιγκ, ΙΒΕΑΑ–ΕΚΠΑ)



Κόμβος ιατρικής ακριβείας Κρητης: συνεργαζόμενοι φορείς

Ίδρυμα Τεχνολογίας & Έρευνας (ΙΤΕ)



- Ινστιτούτο Μοριακής Βιολογίας και Βιοτεχνολογίας – **IMBB**
- Ινστιτούτο Πληροφορικής – **ΙΠ**



- Καρκίνος
- Καρδιαγγειακά
- Νευροεκφυλιστικά
- COVID-19

Ιατρική Σχολή Πανεπιστημίου Κρήτης



- Ογκολογία
- Αιματολογία
- Παθολογία
- Καρδιολογία
- Νευρολογία



Κέντρο Ιατρικής Ακριβείας για τη νόσο Αλτσχάιμερ



Ίδρυμα Τεχνολογίας Έρευνας

Johns Hopkins University

JOHNS HOPKINS SCHOOL OF MEDICINE
ALZHEIMER'S DISEASE RESEARCH CENTER

JOHNS HOPKINS MEDICINE

JOHNS HOPKINS INHEALTH
The Richman Family Precision Medicine Center of Excellence in Alzheimer's Disease

Home
About the Center
Our Team
Clinical Services
Participate in Research
Observational Research Studies
Intervention Studies/Clinical Trials
Basic Research
Resources for Researchers
Education Programs

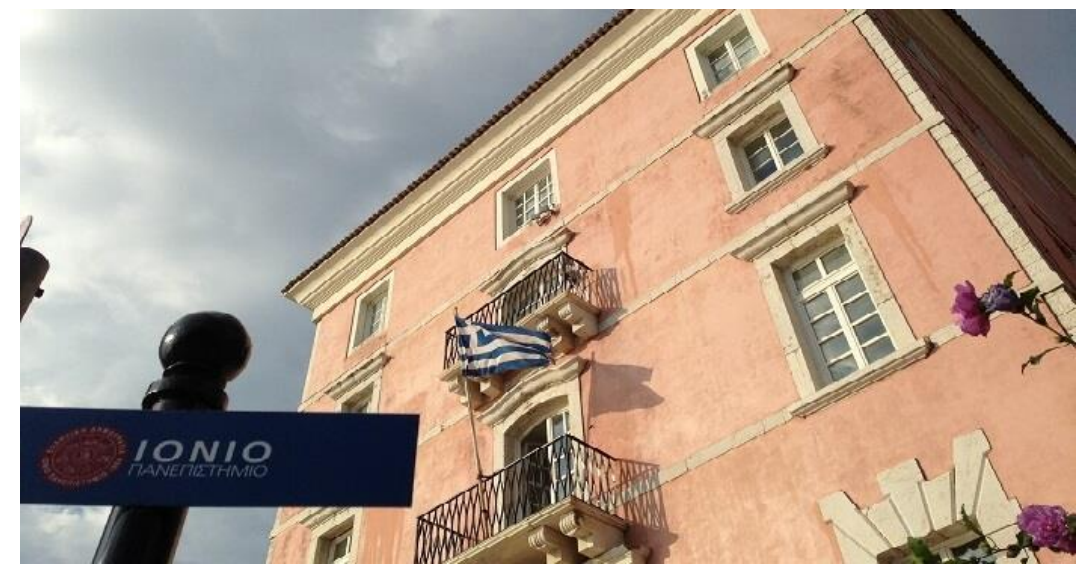
GENERAL INFORMATION
• Center Information
• Clinic Locations
• Contact Us
• Faculty & Staff

RESEARCH AND EDUCATION
• Participate in Research
• Observational Research Studies
• Intervention Studies/Clinical Trials
• Education Programs

COMMUNITY RESOURCES
• Disease Information
• Resources
• Glossary of Terms

WELCOME
Welcome to the Johns Hopkins Alzheimer's Disease Research Center. Follow our links to learn more about Alzheimer's disease, the Center, our research and our team members. Researchers associated with the Center are focused on understanding the earliest stages of Alzheimer's disease and related disorders, and on improving care of patients in the symptomatic phases of disease.

Ιόνιο Πανεπιστήμιο



Πανεπιστήμιο Κρήτης



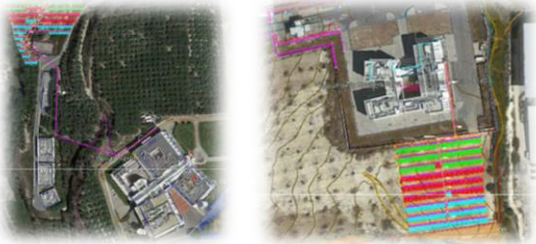
Συμβολή στην Περιφερειακή Ανάπτυξη

- ✓ Δημιουργία Θέσεων εργασίας υψηλών δεξιοτήτων μέσω του ΙΤΕ (>1.000), ή έμμεσα μέσω των δραστηριοτήτων του (>1.500)
- ✓ Αρωγός στην τοπική αυτοδιοίκηση για τον στρατηγικό σχεδιασμό και την εφαρμογή του **RIS3**, πρόγραμμα πολιτικής προστασίας, ανάπτυξη ψηφιακών χαρτών, και άλλα
- ✓ Ανάπτυξη πληροφοριακών υποδομών υγείας σε νοσοκομεία και υγειονομικές μονάδες σε διάφορες περιοχές της Ελλάδας
- ✓ Αρωγός στην εκπαίδευση και σε υπηρεσίες επαγγελματικού προσανατολισμού: Περισσότεροι από **1.000 μαθητές** επισκέπτονται τις εγκαταστάσεις του ΙΤΕ **ετησίως**
- ✓ Προώθηση Συνεδριακού Τουρισμού: > **30.000 διανυκτερεύσεις / έτος**
- ✓ Άμεση ενίσχυση της αγοράς της Κρήτης και της Δυτικής Ελλάδας: > **3 Μ€ / έτος**

Παρεμβάσεις εξοικονόμησης ενέργειας στο κεντρικό κτήριο του ΙΤΕ

Προϋπολογισμός: 1.858.058 € (Περιφέρεια Κρήτης)

Φωτοβολταϊκά Πεδία



Εγκατάσταση δυο
Φωτοβολταϊκών Σταθμών
συνολικής ισχύος 0,6MW

Προϋπολογισμός:
884.124,49€

Παρεμβάσεις στο κέλυφος των κτιρίων



Αντικατάσταση κουφωμάτων,
αντικατάσταση συστημάτων
σκίασης, επισκευαστικές
εργασίες όψεων κτηρίου

Προϋπολογισμός: 390.821,34€

Ηλεκτρομηχανολογικά



Προμήθεια νέων Κεντρικών
Κλιματιστικών Μονάδων, ενός
υδρόψυκτου ψύκτη, και εγκατάσταση
συστήματος Ενεργειακής Διαχείρισης

Προϋπολογισμός: 584.012,57€

Ίδρυμα Τεχνολογίας και Έρευνας – ΙΤΕ Κέντρο Καινοτομίας και Προχωρημένης Εκπαίδευσης

Συνολικό Εμβαδόν: 15.687,96 τ.μ.
Συνολικό Κόστος (συμπ. ΦΠΑ): 56.271.056,16 €



ΚΑΤΑΝΟΜΗ ΚΤΙΡΙΩΝ

1 ΗΡΑΚΛΕΙΟ ΚΡΗΤΗ

ΚΟΜΒΟΣ ΚΑΙΝΟΤΟΜΙΑΣ ΚΑΙ ΠΡΟΧΩΡΗΜΕΝΗΣ ΕΚΠΑΙΔΕΥΣΗΣ

- a. Training Hub Building
- b. Innovation Hub Building
- c. Cafeteria
- d. Daycare Centre

Συνολικό εμβαδόν: 6.825,00 m²
Κόστος (συμπ. ΦΠΑ): 25.640.472,00 €

2 ΧΑΝΙΑ ΚΡΗΤΗ

ΚΕΝΤΡΟ ΕΡΕΥΝΑΣ ΚΑΙ ΚΑΙΝΟΤΟΜΙΑΣ ΔΙΕΦΟΡΟΥ ΕΝΕΡΓΕΙΑΚΗΣ ΜΕΤΑΒΑΣΗΣ

- a. Research & Development Building
- b. Innovation Hub Building

Συνολικό εμβαδόν: 3.267,06 m²
Κόστος (συμπ. ΦΠΑ): 11.440.443,36 €

3 ΠΑΤΡΑ ΑΧΑΪΑ

ΚΑΙΝΟΤΟΜΟΣ ΕΓΚΑΤΑΣΤΑΣΗ ΠΡΑΣΙΝΗΣ ΕΝΕΡΓΕΙΑΚΗΣ ΜΕΤΑΒΑΣΗΣ

Συνολικό εμβαδόν: 1.205,73 m²
Κόστος (συμπ. ΦΠΑ): 4.104.400,00 €

4 ΙΩΑΝΝΙΝΑ ΗΠΕΙΡΟΣ

ΥΠΟΔΟΜΗ ΕΡΕΥΝΑΣ ΚΑΙ ΚΑΙΝΟΤΟΜΙΑΣ ΔΡΑΣΕΙΣ ΙΤΕ ΣΤΗΝ ΠΕΡΙΦΕΡΕΙΑ ΗΠΕΙΡΟΥ

Συνολικό εμβαδόν: 3.795,00 m²
Κόστος (συμπ. ΦΠΑ): 12.816.888,00 €

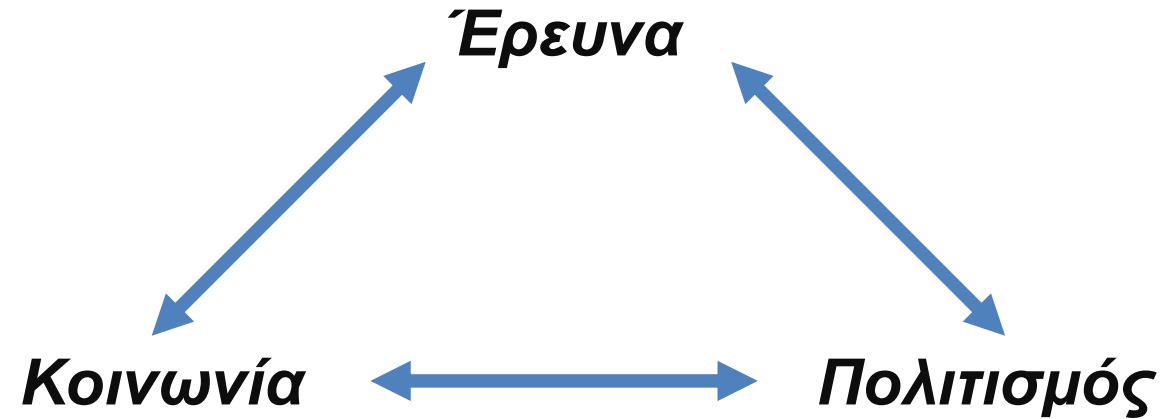
5 ΡΕΘΥΜΝΟ ΚΡΗΤΗ

ΥΠΟΔΟΜΗ ΑΣΤΕΡΟΣΚΟΠΕΙΟΥ ΣΚΙΝΑΚΑ ΕΡΓΑΣΤΗΡΙΟ ΨΗΦΙΑΚΩΝ ΑΝΡΩΠΙΣΤΙΚΩΝ ΕΠΙΣΤΗΜΩΝ

Συνολικό εμβαδόν: 595,17 m²
Κόστος (συμπ. ΦΠΑ): 2.268.852,80 €

CHANIA
RETHYMNON
HERAKLION

Το όραμά μας στο ΙΤΕ...



Περιβάλλον προώθησης της **Μάθησης**, της **Έρευνας** και της **Καινοτομίας**
ως πυλώνες *Κοινωνικής Ευημερίας* και *Βιώσιμης Ανάπτυξης*

Σας ευχαριστώ!

<http://www.forth.gr/>



ITE

ΙΔΡΥΜΑ ΤΕΧΝΟΛΟΓΙΑΣ ΚΑΙ ΕΡΕΥΝΑΣ